

# Comité de Pilotage Site Natura 2000 « Côte de Granit Rose - Sept-Iles »

2 MAI 2019

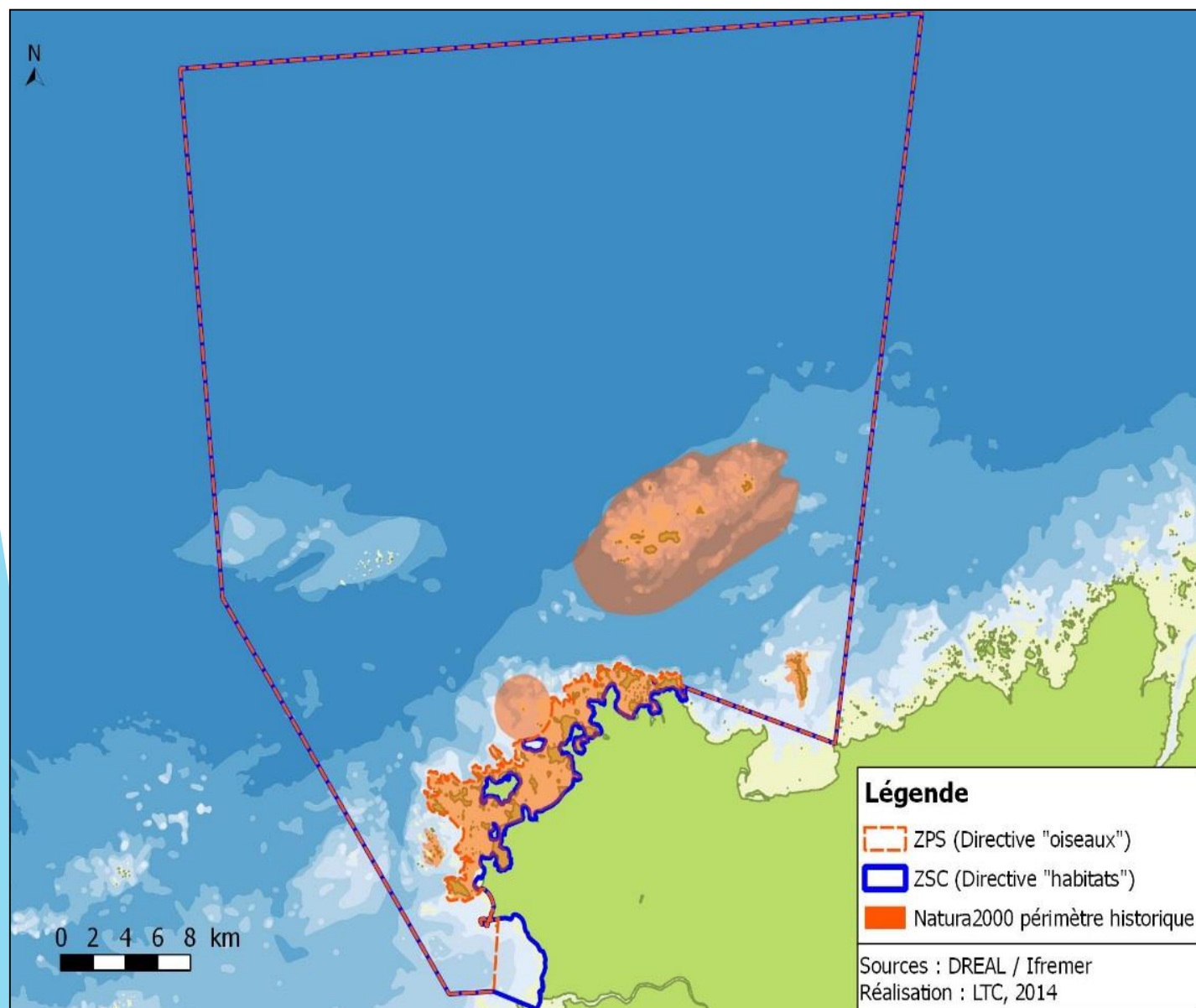


**AGENCE FRANÇAISE  
POUR LA BIODIVERSITÉ**  
ÉTABLISSEMENT PUBLIC DE L'ÉTAT

# Ordre du jour

- ▶ Bilan de l'animation du Document d'Objectifs
- ▶ Présentation des résultats de l'évaluation des risques de dégradations des habitats naturels d'intérêt communautaire par les activités de pêche maritime
- ▶ Programme 2019 et perspectives 2020
- ▶ Point d'information - Questions diverses

# Mise en œuvre DU DOCOB



## Fiche d'identité:

- ▶ Une ZPS de 69 300 ha (Directive oiseaux)
- ▶ Une ZSC de 72 232 ha (Directive habitats-faune-flore)
- ▶ Issues de 2 périmètres historiques qui ont fait l'objet d'une extension en mer en 2008
- ▶ La RNN des Sept-Iles incluse dans le périmètre Natura 2000 (projet d'extension en cours)
- ▶ Un DOCOB validé le 13 mai 2016 en COPIL et approuvé par arrêté inter-préfectoral les 3 et 7 avril 2017
- ▶ LTC co-animateur avec l'AFB
- ▶ L'opérateur LTC dispose d'un 0,5 ETP pour mettre en œuvre les actions du DOCOB avec un financement FEADER - Etat

# Mise en œuvre DU DOCOB

Protéger et restaurer les habitats et les espèces terrestres d'intérêt communautaire par des actions de gestion (GT)

## ▶ GT1 - Restaurer et gérer les landes

- ▶ Ile Milliau (Trébeurden): un contrat Natura 2000 a déjà été mis en œuvre. La commune a émis le souhait de travailler sur un nouveau contrat complémentaire.
- ▶ Presqu'île Renote à Trégastel : réflexion sur un nouveau contrat Natura 2000. Délibération de principe prise par la commune. Dans l'attente de la confirmation de ce projet.
- ▶ Castel (Trébeurden): la commune a mis en œuvre des travaux de restauration et de mise en valeur de la pointe du Castel (propriété communale). A cette occasion, des essais de restauration de landes vont être menés.
- ▶ Ploumanac'h (Perros-Guirec): poursuite des travaux de gestion des landes menés par l'équipe technique municipale (équipe de la Maison du littoral).



# Mise en œuvre DU DOCOB

## Protéger et restaurer les habitats et les espèces terrestres d'intérêt communautaire par des actions de gestion (GT)

- ▶ GT2 - Restaurer et gérer les végétations dunaires et de hauts de plage
  - ▶ Eco-pâturage à Toul Gwenn (Pleumeur-Bodou): expérimentation du pastoralisme pour lutter contre les prunelliers après un contrat Natura 2000 de restauration.
  - ▶ Mesures de protection sur la dune du Dourlin (Pleumeur-Bodou): gestion de la fréquentation et mise en place d'une signalétique.
  - ▶ Restauration des dunes du site de Goas Treiz (Trébeurden): suivi du projet de réaménagement de la corniche de Goas Treiz mené par la commune. Intégration des mesures de protection des habitats communautaires (dunes fixées notamment) et restauration de zone humide.
  - ▶ Cf GA7: gestion des laisses de mer.



# Mise en œuvre DU DOCOB

Protéger et restaurer les habitats et les espèces terrestres d'intérêt communautaire par des actions de gestion (GT)

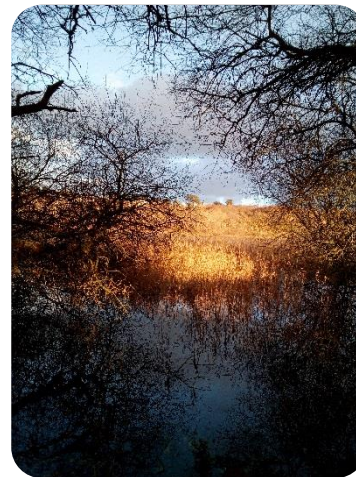
- ▶ GT3 - Restaurer et gérer les végétations de falaises et de pelouses littorales
  - ▶ Contrat Natura 2000 sur l'île Tomé (Perros-Guirec): articulation avec le projet Trégor-Gestion-Vison (programme d'éradication du vison d'Amérique).  
Objectifs du contrat N2000:
    - ▶ Ouverture de layons orientés nord-sud pour constituer des chemins techniques pour les opérations de lutte
    - ▶ Expérimentation de la lutte contre le dactyle
    - ▶ Lutte contre la ptéridaie sur plusieurs secteurs de l'île



# Mise en œuvre DU DOCOB

## Protéger et restaurer les habitats et les espèces terrestres d'intérêt communautaire par des actions de gestion (GT)

- ▶ GT4 - Restaurer et gérer les zones humides littorales et lagunes côtières
  - ▶ Restauration d'une zone de bas-marais (Trébeurden)
    - ▶ Sur le site départemental du marais du Quellen (Trébeurden): restauration d'une formation naturelle remarquable qui évolue vers des stades buissonnants, préjudiciables à son bon état de conservation (coupe et évacuation des saules, placettes d'étrépage).
  - ▶ Restauration d'une zone humide (Trébeurden):
    - ▶ Suppression d'une zone de stationnement dans le projet de Goas Treiz : déblaiement des matériaux et restauration de 1200 m<sup>2</sup> de zone humide littorale.



Côtes d'Armor  
le Département 



# Mise en œuvre DU DOCOB

## Protéger et restaurer les habitats et les espèces terrestres d'intérêt communautaire par des actions de gestion (GT)

### ▶ GT6 - Lutte contre les espèces végétales invasives

- ▶ Communication: Action LTC sur l'ensemble de son territoire : sensibilisation grand public et formation des agents communaux, édition d'une plaquette pour le grand public

#### ▶ Chantiers participatifs (Pleumeur-Bodou):

- ▶ 3 chantiers organisés (2017-2018) en partenariat avec l'association les Géocacheurs du Trégor, avec la participation de l'APAM et de la commune. Environ 500 m<sup>2</sup> d'habitats d'intérêt communautaire restaurés (principalement des pelouses aérohalines sur l'îlot, mais aussi la dune mobile embryonnaire à proximité de la cale).



- ▶ Chantiers éducatifs rémunérés (Trégastel): 2 chantiers éducatifs rémunérés en octobre 2016 et novembre 2018 sur le site de la Presqu'île Renote : à l'initiative du SEJ de la commune de Trégastel et de l'association Beauvallon - Film de présentation réalisé par la commune en 2018. Restauration des pelouses littorales et végétations dunaires



#### ▶ Autres chantiers:

- ▶ Trébeurden : Renouée du Japon - Toëno (chantier organisé par la commune),
- ▶ Ploumanac'h : chantiers organisés régulièrement par l'équipe de la Maison du littoral





# Mise en œuvre DU DOCOB

Améliorer les connaissances par la réalisation d'études et de suivis (ES)

- ▶ ES2 - Etudier et suivre les habitats marins
  - ▶ Expertise et suivi des récifs d'Hermelles
    - ▶ Visite sur site avec l'Ifremer
    - ▶ Pose de quadrats permanents pour le suivi protocole Ifremer/DCSMM
  - ▶ Actualisation de la cartographie des herbiers (AFB)

**AGENCE FRANÇAISE  
POUR LA BIODIVERSITÉ**  
ÉTABLISSEMENT PUBLIC DE L'ÉTAT



# Cartographie des herbiers de zostères

## Objectifs :

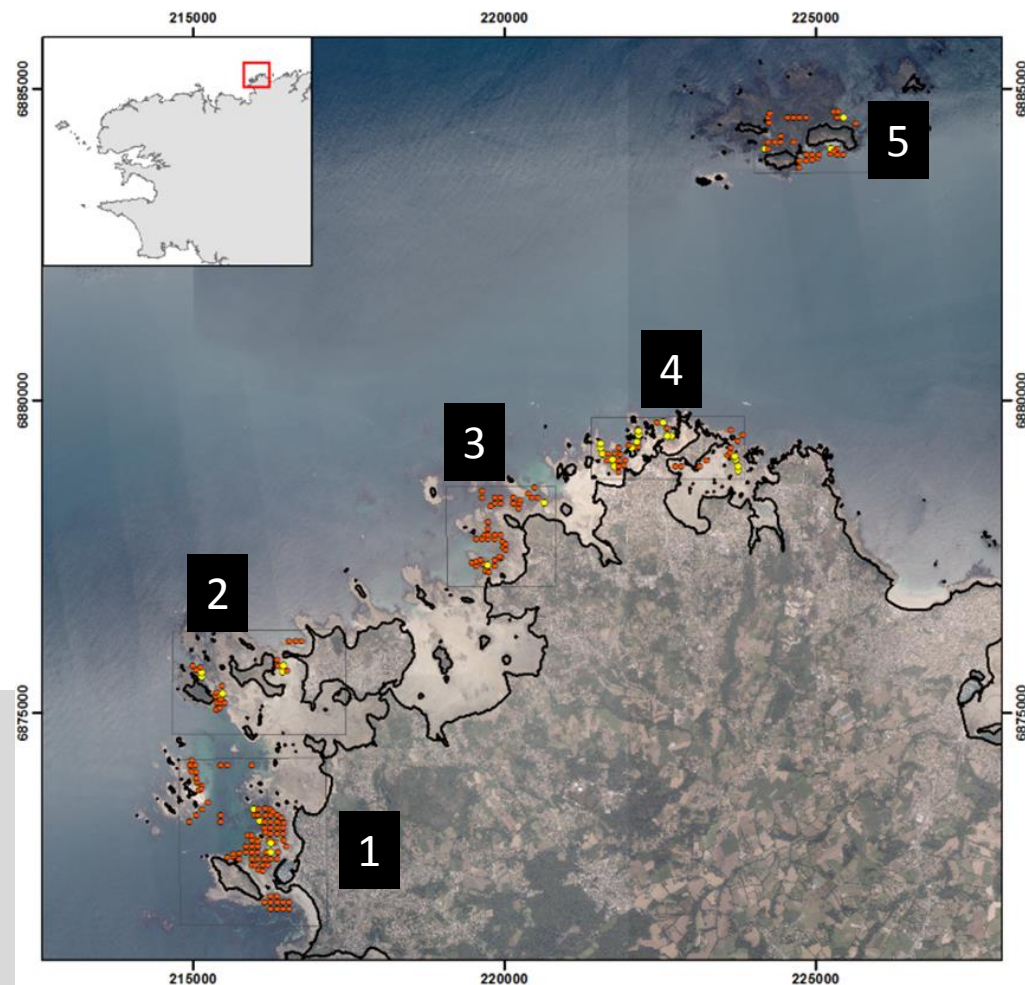
- actualiser les connaissances sur la répartition des herbiers
- connaître les évolutions spatio-temporelles des herbiers
- comprendre les causes de ces évolutions pour identifier les mesures de gestion appropriées



## Réalisation :

- marché avec le bureau d'étude Biolittoral en 2016

# Cartographie des herbiers de zostères



## 5 secteurs prospectés :

- 1 : Trébeurden – Molène
- 2 : Ouest Ile Grande
- 3 : Ile Jaouen
- 4 : Trégastel
- 5 : Sept-Iles

## Evolution spatiale

- 2007 : Ifremer (orthophoto 2003)
- 2016 : terrain 2016 + ortholittoralV2 2013

- Observation
- Observation + Vidéo
- Secteur de prospection

0 1 2 4 Km

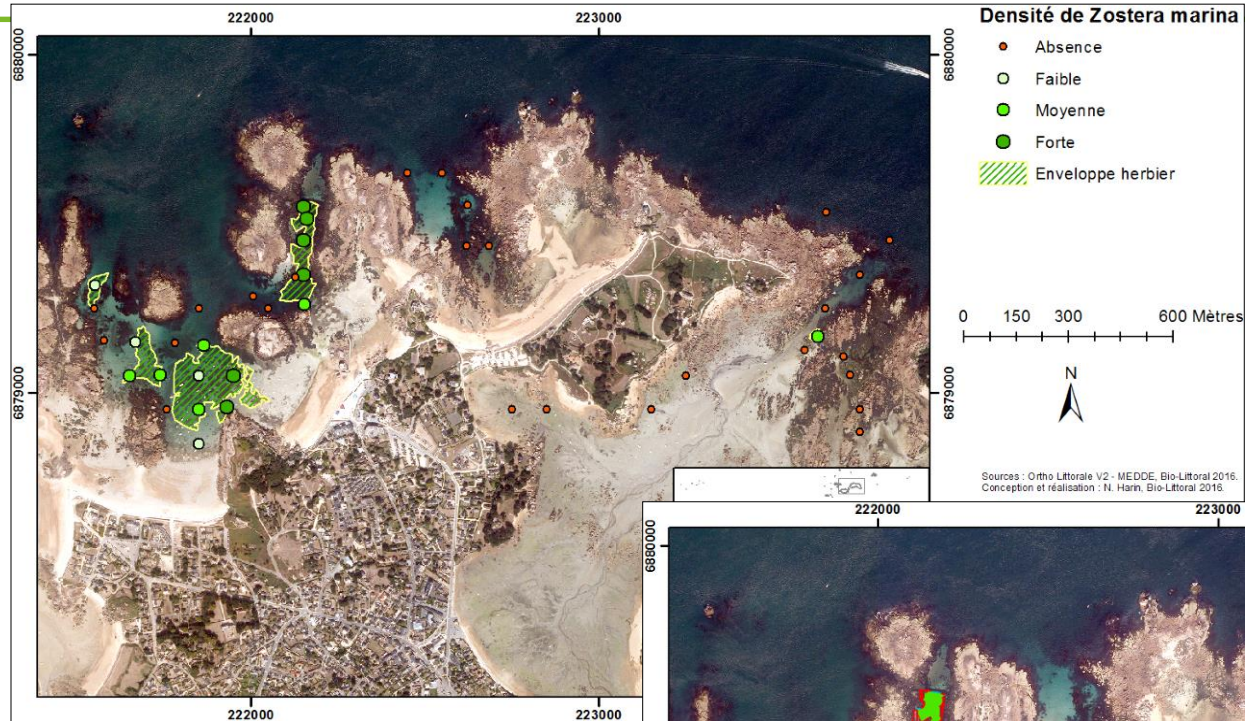


Sources : Ortho Littoral V2 - MEDDE, Bio-Littoral 2016.  
Conception et réalisation : N. Harin, Bio-Littoral 2016.

Système de coordonnées : RGF 1993 Lambert 93  
Projection Lambert Conformal Conic, Datum RGF 1993

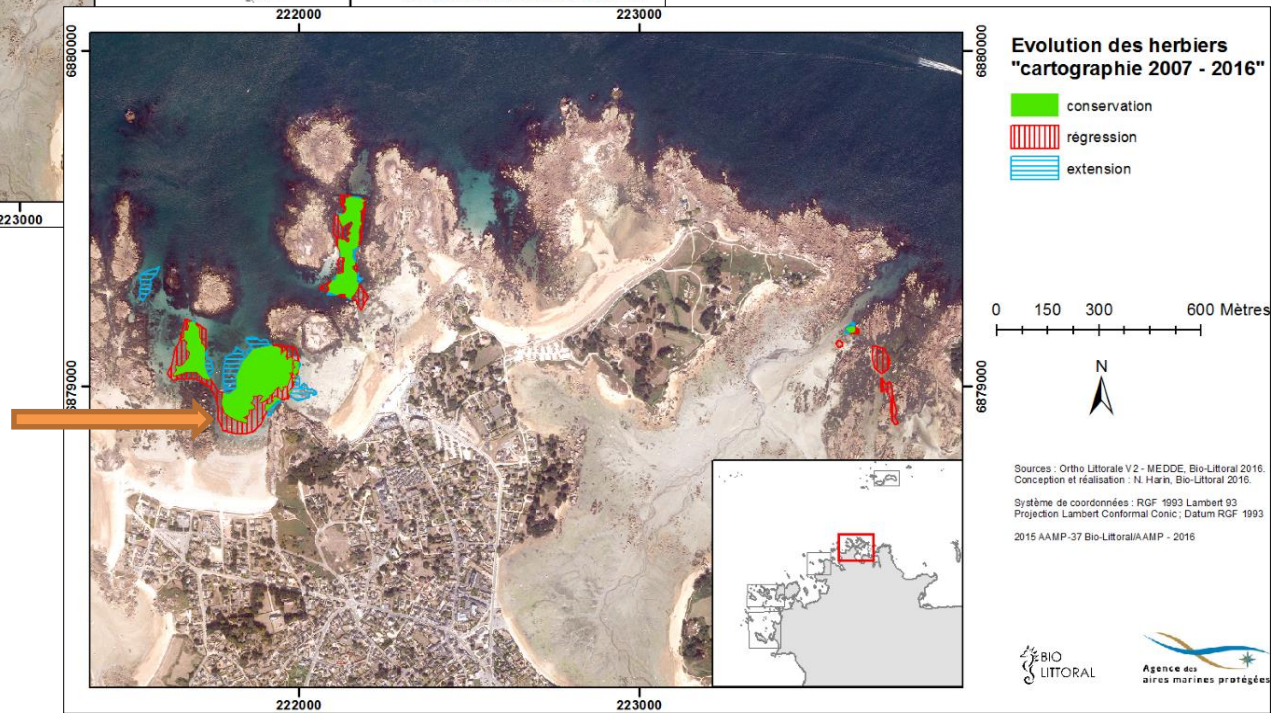
2015 AAMP-37 Bio-LittoralAAMP - 2016

# Cartographie des herbiers de zostères



**Exemple de résultat sur le secteur de Trégastel :**

évolution de 8,3ha en 2007 à 6,4 ha en 2016



principale régression dans la zone de mouillages

# Mise en œuvre DU DOCOB

Améliorer les connaissances par la réalisation d'études et de suivis (ES)

- ▶ ES3 - Etudier et suivre la population de Phoque gris et la fréquentation du site par les mammifères marins

- ▶ Actions RNN (+ ONCFS)



- ▶ Etude « mégafaune offshore » AFB



- ▶ Cf. ES 9

- ▶ ES 4 - Etudier et suivre l'avifaune

- ▶ Suivis oiseaux marins : Actions RNN



- ▶ Suivi hivernants : Suivi Wetlands (LPO)



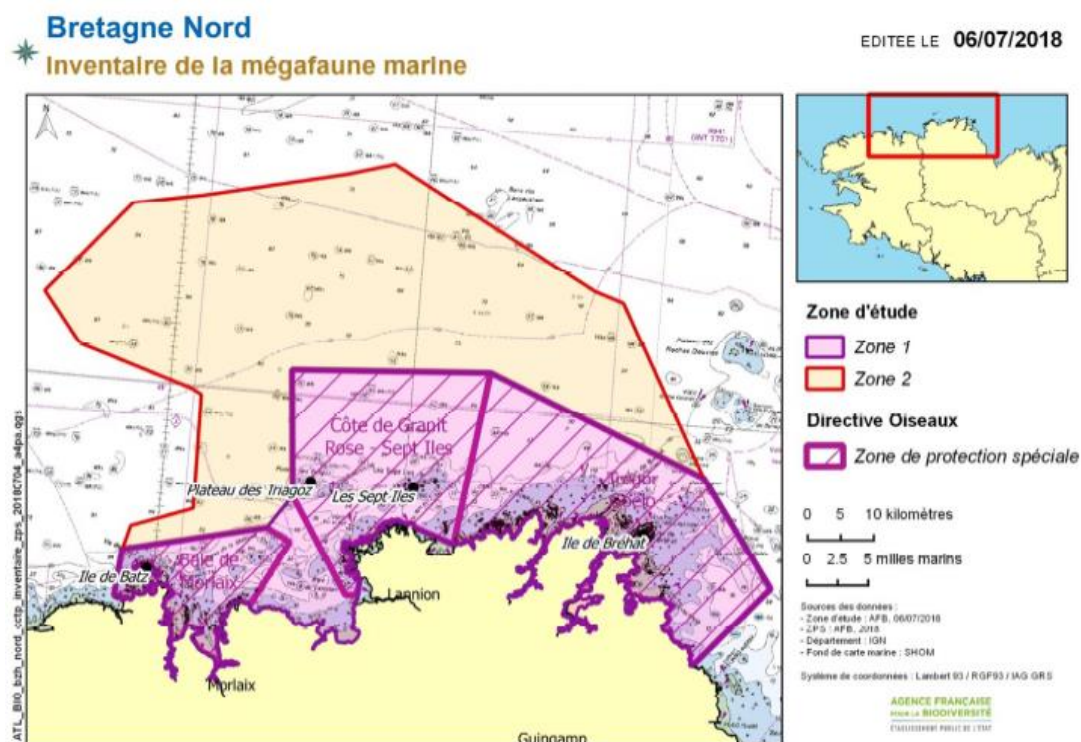
- ▶ Etude « mégafaune offshore » AFB



# Acquisition de connaissances sur la mégafaune marine

## Objectif :

- acquérir des connaissances sur l'utilisation de la zone marine par les oiseaux et les mammifères marins (abondances, répartition spatio-temporelle, zones fonctionnelles...)



## Réalisation :

- à l'échelle des 3 sites Natura 2000 Baie de Morlaix, Côte de Granit Rose et Trégor Goelo + zone au large
- 8 survols des ZPS et 4 survols de la zone au large entre juin 2019 et juin 2020
- sélection du bureau d'étude en cours

# Mise en œuvre DU DOCOB

## Améliorer les connaissances par la réalisation d'études et de suivis (ES)

- ▶ ES6 - Etudier et suivre les interactions activités humaines / espèces d'intérêt communautaire

- ▶ Suivi du projet « déprédation phoque gris » porté par le CDPMEM 22 et la RNN



- ▶ ES7 - Etudier et suivre les interactions entre les activités humaines et les habitats d'intérêt communautaire

- ▶ Pêche à pied : suivis dans le cadre du Life « Pêche à pied de loisir » par Vivarmor Nature
  - ▶ Herbiers et mouillages : identification des interactions dans le cadre de l'actualisation de la cartographie (cf. ES2)



- ▶ ES8 - Evaluer les risques liés aux activités de pêche professionnelle sur les habitats d'intérêt communautaire

- ▶ Cf point n°2 de l'ordre du jour



AGENCE FRANÇAISE  
POUR LA BIODIVERSITÉ  
ÉTABLISSEMENT PUBLIC DE L'ÉTAT

- ▶ ES9 - Valoriser et développer les sciences participatives

- ▶ Promotion du programme Obsenmer de signalement des espèces marines auprès des usagers



# Mise en œuvre DU DOCOB

## Protéger et gérer l'avifaune d'intérêt communautaire (GO)

- ▶ GO1 - Lutter contre les espèces animales exogènes : Poursuite du programme « Trégor-Gestion-Vison »

- ▶ Cf GT3



Avec le soutien financier de:

Ailes Marines S.A.S. créée par





# Mise en œuvre DU DOCOB

Veiller à la compatibilité des activités humaines avec la conservation des habitats et des espèces d'intérêt communautaire (GA)

- ▶ GA1 - Gérer la fréquentation sur les secteurs sensibles
  - ▶ Cf. GT2
  - ▶ Signalétique de sensibilisation sur l'île Molène (Trébeurden)
    - ▶ Problématique d'érosion naturelle aggravée par la fréquentation
    - ▶ 10 panneaux réalisés par LTC ont été installés sur l'île par la commune de Trébeurden.
- ▶ GA2 - Adapter les équipements portuaires sur les secteurs sensibles et promouvoir l'éconavigation
  - ▶ Candidature retenue à un appel à manifestation d'intérêt de l'AFB en 2017
  - ▶ Projet de sensibilisation co-construit avec les structures porteuses de SAGE et Natura 2000 Trégor-Goëlo (Guingamp-Paimpol Agglomération, LTC, PETR Pays de Guingamp) : territoire de Plestin-les-Grèves à Plouha
  - ▶ Thématiques : Biodiversité - sensibilité au dérangement, herbiers de zostères - mouillage, carénage , eaux grises - eaux noires, pêche
  - ▶ Cible : usagers des espaces portuaires → plaisanciers
  - ▶ 3 réunions de concertation avec les usagers et gestionnaires de port





EAU LA LA !!!  
C'EST BEAU LA MER



LES BEAUX GESTES  
QUI PROTÈGENT

Ar jestroù brav evit an endro

[protegeonslamer.bzh](http://protegeonslamer.bzh)



EAU LA LA !!!  
C'EST BEAU LA MER

LES BEAUX GESTES  
QUI PROTÈGENT  
Ar jestroù brav evit an endro

De Plestin-les-Grèves à Plouha, à terre comme en mer, nous évoluons dans un environnement exceptionnel.

La biodiversité remarquable de ces espaces littoraux leur a valu une reconnaissance européenne comme sites **Natura 2000**. Les gestionnaires de ces sites mettent en œuvre des actions de gestion en faveur de la conservation des milieux naturels et des espèces d'intérêt européen.

Les **SAGE** (Schémas d'Aménagement et de Gestion des Eaux) sont des outils de planification visant la qualité des eaux et des milieux aquatiques. Le document entre vos mains a été élaboré dans le cadre d'un partenariat étroit entre trois structures gestionnaires de sites **Natura 2000** et porteuses de **SAGE** : Lannion-Trégor Communauté, Guingamp-Paimpol Agglomération et le Pôle d'Equilibre Territorial et Rural du Pays de Guingamp. L'**Agence Française pour la Biodiversité** a accompagné financièrement ce projet.

Il rassemble les **BEAUX GESTES QUI PROTÈGENT** l'environnement marin, en s'intéressant à quelques sujets connus des usagers du littoral. Chacun peut se les approprier !

Bonne mer à tous !

[protegeonslamer.bzh](http://protegeonslamer.bzh)



# APPROCHE DES OISEAUX ET MAMMIFÈRES MARINS

## [L'ART DE SE FAIRE DISCRET]



### C'EST QUOI

Sur notre littoral, vous naviguez dans des aires marines protégées (sites Natura 2000 et réserves naturelles), reconnues pour leur richesse écologique.

De janvier à août des oiseaux nichent sur le littoral et les îlots. L'hiver de nombreuses espèces s'alimentent notamment dans les baies et estuaires.

Les mammifères marins sont présents toute l'année : Phoque gris, Dauphin commun, Marsouin commun.

### EAU LA LA !

Pour que cette biodiversité fasse le bonheur de tous pour longtemps, évitons de déranger les espèces !

Les risques :  
piétinement, abandon des nids, stress, désertion de la zone...

### C'EST DANS LA LOI

L'accès aux îles et à l'estran de la réserve naturelle des Sept-Îles est réglementé.  
Les chiens doivent être tenus en laisse dans la plupart des sites naturels et sur les plages.



### EAU LA LA!!! C'EST BEAU LA MER

### LES BEAUX GESTES QUI PROTÈGENT

J'observe la faune à distance et sans bruit.

J'évite de débarquer sur les îlots en période de reproduction (début janvier - fin août).

Je ne laisse pas courir mon chien sur l'estran et les espaces naturels littoraux.

Je ne suis pas les mammifères en mer.

Je suis attentif au comportement des animaux.

### AIRES MARINES PROTÉGÉES



Phoque gris  
"Bon nageur mais pas acrobate !"  
Hors de l'eau, je suis vulnérable.



Oiseaux  
À terre comme en mer, l'envol ou les cris peuvent être signes de dérangement et de défense.

### Le petit plus



Signalez vos observations, pour améliorer les connaissances sur les espèces.  
[www.obsenmer.org](http://www.obsenmer.org)

### Pour aller plus loin



Pratiquez vos sports nautiques tout en respectant la fragilité du milieu naturel.  
[www.c-monspot.fr](http://www.c-monspot.fr)

[protegeonslamer.bzh](http://protegeonslamer.bzh)



# MOUILLAGES ET HERBIERS DE ZOSTÈRES

[ ANCREZ SANS FRAPPER ]



## C'EST QUOI

Les zostères sont des plantes à fleurs marines. Elles forment les herbiers, des prairies immergées au gré des marées.

Poissons, crustacés, oisifs et bien d'autres y trouvent repos, nourriture et refuge.

Le sol est protégé, les racines des zostères fixent les sédiments.

## EAU LA LA !

Les herbiers évoluent dans le temps et l'espace, soumis à de nombreux facteurs naturels et humains.

Le mouillage des bateaux est particulièrement impactant : le ragage des chaînes ou l'utilisation d'une ancre peut arracher les feuilles et les racines.

## C'EST DANS LA LOI

En Bretagne, la pratique de pêche à pied de loisir (coquillages, oursins, vers marins) est interdite dans les herbiers de zostères (arrêté préfectoral du 21/10/2013)



EAU LA LA !!!  
C'EST BEAU LA MER

## LES BEAUX GESTES QUI PROTÈGENT

J'évite l'ancrage.

Je préfère l'amarrage sur bouée, dans les zones de mouillages organisés.

Si besoin, je repère les zones claires de sable (sans herbier) pour ancrer.

Je ne plétine pas les herbiers.

## RECONNAISSANCE DES ZOSTÈRES



Deux espèces de zostères sont présentes sur les côtes bretonnes : la Zostère naine sur les estrans plutôt vaseux et la Zostère marine dans les zones sableuses peu profondes.



### Bon à savoir

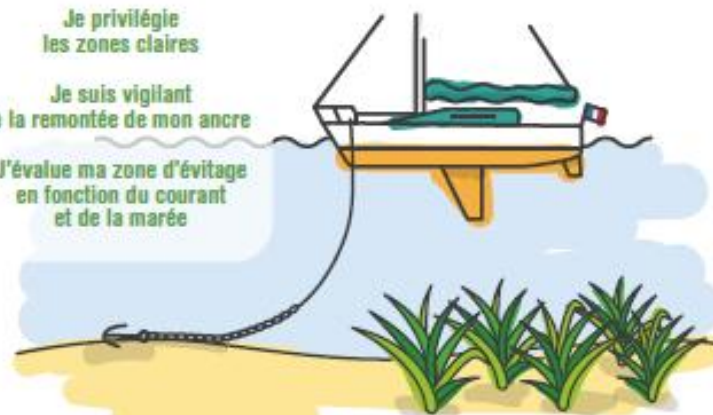
Les herbiers s'implantent dans les baies et estuaires qui sont aussi des abris appréciés par les plaisanciers.

## AU MOUILLAGE...

Je privilégie les zones claires

Je suis vigilant à la remontée de mon ancre

J'évalue ma zone d'évitage en fonction du courant et de la marée



protegeonslamer.bzh

Guingamp Paimpol



Communauté de Communes de Guingamp Paimpol

SAGE

SAGE

NATURA 2000

AGENCE FRANÇAISE POUR LA BIODIVERSITÉ



# Mise en œuvre DU DOCOB

Veiller à la compatibilité des activités humaines avec la conservation des habitats et des espèces d'intérêt communautaire (GA)

- ▶ GA4 - Promouvoir les pratiques durables auprès des usagers
  - ▶ Sensibilisation des pêcheurs à pied de loisir :
    - ▶ mise en place de 10 nouveaux panneaux de sensibilisation à proximité des accès aux sites de pêche à pied entre Goas Treiz et Landrellec (Life Pêche à pied de loisir/ AFB / Communes).
  - ▶ C-mon SPOT : participation au développement de la thématique « oiseaux hivernants/migrateurs » du projet
  - ▶ Cf. actions de communication thématiques

AGENCE FRANÇAISE  
POUR LA BIODIVERSITÉ  
ÉTABLISSEMENT PUBLIC DE L'ÉTAT



# Mise en œuvre DU DOCOB

Veiller à la compatibilité des activités humaines avec la conservation des habitats et des espèces d'intérêt communautaire (GA)

- ▶ GA6 - Accompagner les actions de lutte contre les pollutions maritimes
  - ▶ Participation à l'élaboration du plan Infra POLMAR
- ▶ GA7 - Gérer les pratiques remettant en cause l'état de conservation des habitats et/ou des espèces
  - ▶ Gestion raisonnée des lasses de mer
    - ▶ Accueil d'un stagiaire :
      - ▶ Etat des lieux sur le site : Analyse de la richesse écologique des plages et de leur état de conservation, analyse des catégories de macrodéchets sur les plages et de leur origine, analyse des usages (tourisme, loisirs, ramassage des algues en échouage...), recensement des pratiques de nettoyage du littoral sur les 6 communes du site
      - ▶ Mise en évidence des actions pouvant être mises en œuvre pour assurer la conservation des habitats « végétations annuelles des lasses de mer » et « sables des hauts de plage à talitres ».
      - ▶ Restitution aux communes
  - ▶ Gestion raisonnée de la laisse de mer et sensibilisation du public par la commune de Trébeurden



# Mise en œuvre DU DOCOB

Veiller à la compatibilité des activités humaines avec la conservation des habitats et des espèces d'intérêt communautaire (GA)

- ▶ GA5 - Veiller à la compatibilité des plans programmes projets aménagements manifestations avec la conservation des habitats et des espèces : Evaluations d'incidences

## Activités / projets (article L414-4 du code de l'environnement)

Nature des projets	Nbre de projets accompagnés depuis 1er janvier 2017
Travaux	20
SCOT	1
Projet d'activité conchylicole	5



## Manifestation sportives (décret du 9 avril 2010)

Catégories	Nbre d'études d'incidences depuis 1er janvier 2017
Courses nature	14
Manifestations nautiques	10
Manifestations aériennes	3



# Mise en œuvre DU DOCOB

Poursuivre et développer les actions de communication et de sensibilisation (CS)

- ▶ CS1 - Définir et mettre en œuvre un plan de communication
  - ▶ Le site web mis en ligne en 2014 : <http://cotedegrانيتrose-septiles.n2000.fr> est régulièrement mis à jour, notamment avec des actualités liées à la mise en œuvre de Natura 2000 sur le site (chantiers, suivis...).

The screenshot displays the website interface for the Natura 2000 site 'Côte de Granit Rose - Sept-Iles'. At the top, there are logos for 'Lannion-Trégar' and 'NATURA 2000', along with a search bar. The main banner features a landscape image with the title 'Côte de Granit Rose - Sept-Iles'. Below the banner is a navigation bar with buttons for 'Qu'est-ce que Natura 2000?', 'La Côte de Granit Rose', and 'Participer'. The main content area is divided into three columns: 'Dernières actualités' (Latest news) with a notice about a fishing ban, 'Accueil' (Welcome) with a list of stakeholders and a search tip, and 'Fiche d'identité du site' (Site identity) providing details for two Natura 2000 sites: SIC (habitats) and ZPS (oiseaux).

**Dernières actualités**

Comité de concertation LIFE+ « pêche à pied de loisir »  
17/01/2014  
Département du programme en Côtes d'Armor  
Nouvel arrêté préfectoral pour la pêche à pied de loisir  
21/10/2013  
Entrée en vigueur à compter du 1er janvier 2014  
Retrouvez toutes nos actualités

**Accès direct**

**Accueil**

**Bienvenue sur notre site !**

Vous êtes :

- un élu d'une collectivité du site Natura 2000,
- un usager du site Natura 2000,
- un propriétaire ou ayant droit du site Natura 2000,
- un bureau d'études,
- un naturaliste de passage,
- un organisateur de manifestation sportive
- ...

Vous trouverez nous l'espérons sur ce site l'information que vous recherchez concernant Natura 2000 sur la Côte de Granit Rose :

- **Qu'est-ce que Natura 2000 ?** : pour tout savoir sur les réglementations européennes et nationales relatives à Natura 2000
- **La Côte de Granit Rose** : pour connaître les richesses et spécificités du site (habitats, espèces, activités...)
- **Participer** : pour connaître le DOCOB et les outils de mise en œuvre de Natura 2000 sur le site, et les modalités de réalisation des **évaluations d'incidences**.

**Fiche d'identité du site**

**SIC (directive "habitats")**

FR 5300009  
Superficie : 71 410 Ha  
Espace marin : 99 %

**ZPS (directive "oiseaux")**

FR 5310011  
Superficie : 69 300 Ha  
Espace marin : 99 %

Communes

# Mise en œuvre DU DOCOB

## Poursuivre et développer les actions de communication et de sensibilisation (CS)

- ▶ CS2 - Mettre en œuvre des actions de communication thématiques
  - ▶ Thématique « bonnes pratiques de pêche à pied » : intégration de messages de sensibilisation dans les documents touristiques édités par l'office de tourisme communautaire, formation des acteurs du tourisme,
  - ▶ Eco gestes : messages dans les publications de l'Office de tourisme communautaire
  - ▶ Thématique « espèces invasives » : élaboration de la stratégie intercommunale, formation de référents communaux, communication sur le site web LTC (<http://www.lannion-tregor.com/fr/environnement/lutte-contre-les-especes-invasives/les-plantes-exotiques-invasives.html>) et le site dédié Natura 2000
  - ▶ Participation au festival des mondes sous-marins
- ▶ CS3 : Développer des actions de formation thématiques
  - ▶ Agents communaux : espèces invasives
  - ▶ Agents OTC : pêche à pied, espaces naturels, laisses de mer...



# Mise en œuvre DU DOCOB

## Animer et mettre en œuvre le DOCOB (AD)

- ▶ AD0 - Mettre en œuvre le DOCOB
  - ▶ Signature d'une convention avec l'AFB
- ▶ AD1 - Accompagner les collectivités
  - ▶ Prise en compte des habitats et espèces dans les projets des collectivités...
- ▶ AD2 - Participer à la mise en œuvre des politiques publiques sur le territoire
  - ▶ SCOT et TVB, SAGE...
- ▶ AD3 - Travailler en collaboration avec les gestionnaires d'espaces protégés
  - ▶ Partenariat avec le Conservatoire du Littoral et le Conseil départemental
  - ▶ Partenariat avec les gestionnaires d'espaces naturels protégés (communes, associations)
  - ▶ Partenariats avec les sites Natura 2000 voisins : Baie de Morlaix (EIN 2000 communes...), Trégor-Goëlo (projet sensibilisation)
  - ▶ Participation aux réunions concernant le projet d'extension de la RNN des Sept-Iles - Contribution à l'état des lieux de la zone d'étude de l'extension (reprise d'éléments du DOCOB)

# CONCLUSION de LA MISE EN ŒUVRE DU DOCOB

- ▶ Plusieurs dispositifs qui participent à un objectif commun
- ▶ 26 fiches actions sur les 34 détaillées dans le DOCOB ont fait l'objet de mesures de gestion
- ▶ Les actions de sensibilisation, de restauration ou d'entretien ont concerné une trentaine d'habitats d'intérêt communautaire (IC).
- ▶ Parmi les différents types d'actions menées sur les habitats d'IC, les principales concernent les actions de sensibilisation et la gestion des habitats d'intérêt communautaire (IC).
- ▶ Vous pouvez suivre les actualités de la gestion du site sur :

[www.cotedegrانيتrose-septiles.n2000.fr](http://www.cotedegrانيتrose-septiles.n2000.fr)

# Mise en œuvre DU DOCOB

## Perspectives 2019-2020

- ▶ Protéger et restaurer les habitats et les espèces terrestres d'intérêt communautaire par des actions de gestion (GT)
  - ▶ 1 à 2 projets de contrat Natura 2000
  - ▶ Poursuite des actions en partenariat avec les gestionnaires d'espaces naturels du territoire
- ▶ Veiller à la compatibilité des activités humaines avec la conservation des habitats et des espèces d'intérêt communautaire (GA)
  - ▶ Campagne de sensibilisation des usagers des espaces portuaires : à partir de l'été 2019 - recrutement de saisonniers, mise en ligne d'un site web dédié
  - ▶ Action à mener sur les mouillages communaux pour limiter les dégradations des herbiers de zostères (perspective appel à projets AFB/MARHA)
  - ▶ Mise en œuvre des mesures concernant la pêche professionnelle
- ▶ Améliorer les connaissances par la réalisation d'études et de suivis (ES)
  - ▶ 2019-2020 Campagnes « mégafaune offshore » (AFB)
  - ▶ Suivi des récifs d'hermelles (LTC/ Ifremer)
  - ▶ A confirmer : caractérisation des bancs de maërl (AFB)
- ▶ Poursuivre et développer les actions de communication et de sensibilisation (CS)
  - ▶ Sensibilisation « laisse de mer »

# Merci de votre attention

## Contacts

Stéphane Guiguen (LTC) – 02 96 05 09 17 – [stephane.guiguen@lannion-tregor.com](mailto:stephane.guiguen@lannion-tregor.com)

Maiwenn Le Borgne (LTC) – 02 96 05 54 14 – [maiwenn.leborgne@lannion-tregor.com](mailto:maiwenn.leborgne@lannion-tregor.com)

Marie Le Baron (AFB) – 02 98 33 89 18 - [marie.le-baron@afbiodiversite.fr](mailto:marie.le-baron@afbiodiversite.fr)

# Points d'information - Questions diverses

The background of the slide is white with abstract blue geometric shapes on the right side. These shapes include overlapping triangles and polygons in various shades of blue, ranging from light sky blue to dark navy blue. The shapes are layered, creating a sense of depth and movement.